



会津を知る
会津に
触れる

「三の丸からプロジェクト」
武家文化、商工文化、雪国のものづくり文化という会津ならではの三つの文化を、若松城三の丸跡にある福島県立博物館をスタート地点として会津地域で楽しんでいただくためのプロジェクトです。福島県内の観光団体等との連携により実施しています。



会津木綿体験

会津で長く織られ、人びとの肌を包んできた丈夫な会津木綿。会津木綿の代名詞とも言える縞柄や、無地のものを中心に、現在はカラフルで可愛い配色のもの、シックで飽きのこないものなど、さまざまなデザイン展開でファンを広げています。織元さんの貴重なお話や、オリジナルグッズ作りを通して、会津木綿に親しみましょう。

奥会津の手仕事体験 (またたび細工)

奥会津では日常生活で使う様々な道具を植物素材から作ってきました。またたびもそういった素材の一つで、カゴやザルなどを作るのに欠かせません。そんなまたたびと、またたびで出来た道具のことを知っていただきたいと思います。

会津の武家文化体験 (居合)

居合は、不意の攻撃に対して、一瞬をおかずに刀を抜き、相手に乗ずる隙を与えずに勝つ剣技のこと。江戸時代には会津藩校・日新館でも学ばれていました。日本刀を用いた「抜き付けから納刀」までのさまざまな技法や諸作法をご覧ください。

会津木綿体験

令和3年

11/3 水・祝

11:00~12:00

1. 織元にきく!

会津木綿のお話 一編と現在、そしてこれから

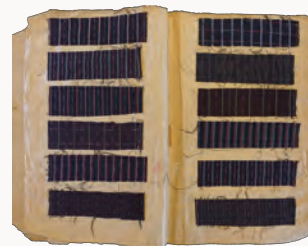
場 所：福島県立博物館 体験学習室

講 師：山田悦史さん（山田木綿織元）
原山修一さん（株式会社はらっぱ）
谷津拓郎さん・千葉崇さん（株式会社 IIE (イ-））

定 員：15名（要申込）1ヶ月前の10月3日（日）より電話もしくは受付カウンターで受け付けます。

参加費：無料

内 容：会津で製織を行う三つの織元さんにお集まり頂き、もとはどのような編がどのような地域で受け入れられていたのか、現在の製織における御苦労や、今後の展望などをうかがいます。



山田木綿さんの編帳

令和3年

11/6 土

①10:00~11:00

②11:00~12:00

2. ワークショップ

会津木綿のハギレで「はたき」をつくろう!

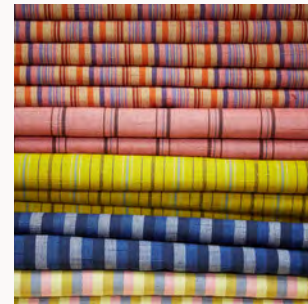
場 所：福島県立博物館 体験学習室

講 師：株式会社はらっぱの皆さん

定 員：各回10名（要申込）1ヶ月前の10月6日（水）より電話もしくは受付カウンターで受け付けます。

参加費：無料

内 容：現在はさまざまなデザインが楽しめる会津木綿。ハギレをつかって、自分だけの「はたき」をつくります!おそうじが楽しくなること間違いなしですよ。



奥会津の手仕事体験（またたび細工）

令和3年

11/20 土

13:30~15:00

1. ワークショップ またたびランチオンマットをつくろう

場 所：福島県立博物館 体験学習室

講 師：市川里美さん（またたび工房・癒里（ゆとり））

定 員：5名（要申込）1ヶ月前の10月20日（水）より電話もしくは受付カウンターで受け付けます。

参加費：3000円（材料費として頂戴いたします）

内 容：カゴやザルの基本的な編み方の一つである「四つ目編み」で、ランチオンマットをつくります。またたび細工の入門編としてどうぞ!



令和3年

12/5 日

①13:30~14:00

②14:00~14:30

③14:30~15:00

2. ワークショップ またたびストラップをつくろう

場 所：福島県立博物館 体験学習室

講 師：市川里美さん（またたび工房・癒里（ゆとり））

定 員：各回5名（要申込）1ヶ月前の11月5日（金）より電話もしくは受付カウンターで受け付けます。

参加費：700円（材料費として頂戴いたします）

内 容：またたびを編み上げた花結びのストラップをつくります。気軽にまたたびに触れながら自然素材の魅力を感じていただくワークショップです。



会津の武家文化体験（居合）

①令和3年

12/4 土

11:00~11:30

②令和3年

12/18 土

11:00~11:30

実演 演武! AIZU 居合道

場 所：福島県立博物館 講堂

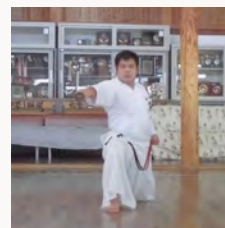
講 師：解説 國分修一さん（夢想神伝流、福島県剣道連盟会津居合道部会長）

演武 猪俣伊祐さん（夢想神伝流、福島県剣道連盟会津居合道部会事務局長）

定 員：100名（先着順・申込不要）

参加費：無料

内 容：解説を交えながら、夢想神伝流の演武をご覧頂きます。



お申し込み・お問い合わせ

お電話か福島県立博物館受付
カウンターでお申し込みください。
各イベントの申し込みは、開催日の
1ヶ月前から受け付けます。

福島県立博物館

TEL 0242-28-6000

開館時間 9:30~17:00（入館は16:30まで）
休館日 毎週月曜日

〒965-0807 会津若松市城東町1-25

HP <https://general-museum.fcs.ed.jp/>

e-mail general-museum@fcs.ed.jp



■JR会津若松駅から約3km

- ・タクシーで約10分
- ・まちなか周遊バス「ハイカラさん」で約20分（鶴ヶ城三の丸口下車すぐ）
- ・まちなか周遊バス「あかべえ」で約30分（鶴ヶ城三の丸口下車すぐ）

 車椅子使用者用駐車場

- ・博物館西側「鶴ヶ城三の丸口」バス停そば:2台
 - ・一般駐車場内博物館入り口側:3台
- ※ご不明の点はお問合せください。